

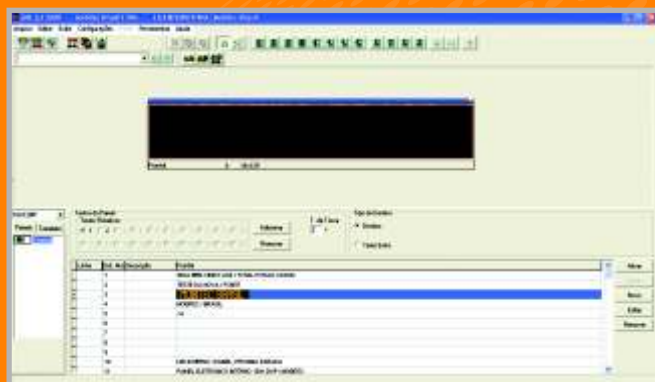
# mobitec

## A WORLD OF SIGNS



### Mobi Editor de Informação – MIE

MIE é um software avançado para o projeto multilingue dos textos e gráficos. Foi desenvolvido em colaboração com nossos clientes, tendo por resultado um programa fácil de usar e com funcionalidade avançada. Este software permite que os usuários criem textos para os itinerários exteriores e interiores, destinos de rota e anúncio das próximas paradas. Os arquivos personalizados são transferidos de forma rápida e fácil para as unidades de controle Mobitec. Como o MIE segue o padrão do Windows, é simples manuseá-lo. O programa usa funções de edição do texto tais como cortar, copiar e colar. O programa original MIE permite que você trabalhe em qualquer idioma – até duas, simultaneamente, se necessário.



## CARACTERÍSTICAS

- Formato de texto automático
- Edição de texto multilingue
- Edição e inclusão de pictogramas
- Aplicação simuladora de ônibus e sistema
- Funções de importação e exportação de texto

## BENEFÍCIOS

- Fácil de usar
- Eficiência maior na edição de texto
- Para diversos idiomas
- Software único para diferentes produtos
- Eficiência na programação e alteração de conteúdo

Dados Técnicos	
Sistema operacional	Windows 2000 ou XP
Exigências do sistema	Pentium III processador 500 MHZ, 128 MB RAM e 50 MB espaço livre no disco rígido
Recomendado	Processador Pentium 4 (ou equivalente) 1 Ghz, 256 MB RAM e 50 MB de espaço livre no disco rígido

## Mobitec Brasil Ltda.

Rua João da Costa | 570 | CEP 95095-270 | Caxias do Sul | RS | Brasil

Fone: +55 54 3209.8500 | Fax: +55 54 3209.8540 | www.mobitec.com.br | mobitec@mobitec.com.br